

LA SOLUCIÓN SIMPLE

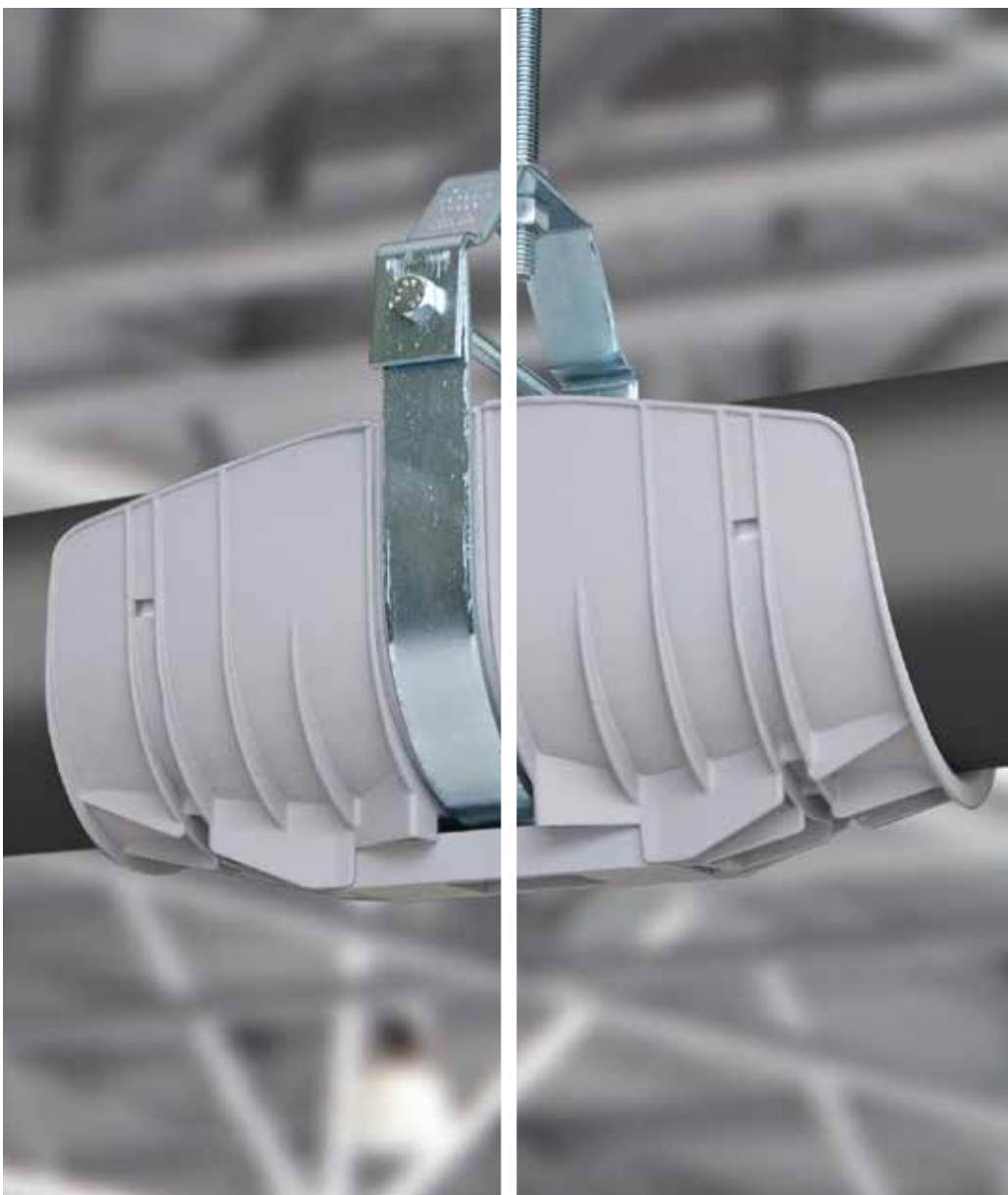
Insuguard

Insuguard®, Insuguard® Multi y la familia de accesorios de Armacell protegen las tuberías y su aislamiento del daño causado por la expansión y contracción de los tubos. Permitir el movimiento de las tuberías dentro del sistema de soporte minimiza el mantenimiento y reduce la pérdida de energía.

¡Se instala con solo un encaje a presión, sin herramientas!

- // Impide la rotación o el desplazamiento de los soportes tipo silla y el daño a todos los tipos de aislamiento
- // Soluciones para sistemas de suspensión de todos los tipos y tamaños
- // Para tuberías sanitarias, de aire acondicionado, ventilación y calefacción y de refrigeración, e incluso para líneas de comunicación

www.armacell.us | www.insuguard.com



armacell[®]

Insuguard[®]

COLOCACIÓN A PRESIÓN

INSTALACIÓN SIMPLE

Al momento de instalar sistemas de tuberías y hacerles el mantenimiento, la combinación correcta de aislamiento, retardador de vapor y sistema de soporte minimiza la pérdida de energía, preserva la integridad estructural de la tubería y mantiene el sistema de tuberías en su lugar. Sin embargo, con solo un componente incorrecto, se corre el riesgo de que el sistema tenga un funcionamiento deficiente o de incurrir en reparaciones costosas.

Los sistemas de suspensión y montaje de tuberías soportan el peso de una tubería transmitiendo la carga a la estructura adyacente. Estos sistemas también deben prevenir daños al aislamiento de la tubería en los puntos de contacto, especialmente durante los bruscos movimientos lineales que pueden experimentar las tuberías a causa de la expansión y contracción térmica normal.



Arriba se muestra un soporte tipo silla para tuberías Insuguard Multi con adaptador para abrazadera con colocación a presión.

Los soportes tipo silla para tuberías Insuguard originales son la solución en una sola pieza para instalaciones con montantes. Se colocan fácilmente a presión en el montante y permiten que la tubería y el aislamiento se expandan y contraigan libremente, como se muestra arriba a la derecha.

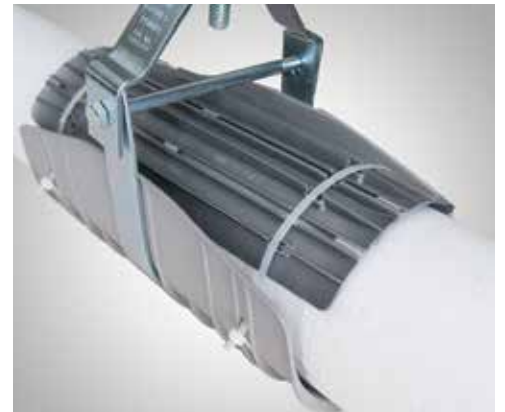


En instalaciones grandes como las de supermercados, los tramos de tuberías pueden tener varios kilómetros de longitud y grandes cantidades de los mismos pueden expandirse o contraerse, lo cual agrega más puntos de falla potenciales si se especifica el soporte incorrecto. Tuberías y aislamientos dañados comprometen la transmisión de energía, con el resultado de que sistemas de refrigeración críticos tengan un rendimiento deficiente. Los problemas potenciales con los sistemas de suspensión o montaje de tuberías incluyen soportes tipo silla que se mueven o caen, condensación y crecimiento de moho, congelamiento y descongelamiento, fugas de refrigerante, roturas del aislamiento y utilización ineficiente de mano de obra y

materiales. Con el movimiento y la expansión normal de las tuberías, los soportes tipo silla pueden salirse de su lugar y exponer el aislamiento a la presión y la compresión. En sistemas de frío, el puenteo térmico puede causar condensación, formación de hielo y corrosión en la tubería y el soporte. Cuando los soportes fallan, el tramo de tubería aislada queda desprotegido contra la fricción en los puntos de apoyo, lo cual desgarrar el aislamiento y deja expuestas líneas cruciales. Si estas líneas están dentro de un ducto, el problema puede pasar desapercibido y causar daños materiales graves. Soportes tipo silla mal afianzados que se caen del sistema de suspensión acarrear problemas graves de seguridad y responsabilidad legal.

Todos los adaptadores encajan fácilmente a presión en el canal de Insuguard Multi. Abajo, un adaptador para abrazadera; a la derecha, un adaptador para ángulo de acero.

Abajo a la derecha se muestra cómo InsuCover se asegura con sujetacables a través de las muescas coincidentes en el soporte tipo silla.



SOPORTES TIPO SILLA Y ACCESORIOS PARA TUBERÍAS

Evite estos problemas con la línea completa de soportes tipo silla y accesorios para tuberías de Armacell, los cuales eliminan los problemas habituales de soporte y le ahorran tiempo durante la instalación.

El movimiento de las tuberías es posible gracias al diseño de bordes redondeados de **Insuguard**, el cual se separa de la tubería en ambos extremos y protege el aislamiento cuando hay expansiones y

contracciones. Los soportes tipo silla y adaptadores **Insuguard Multi** se colocan fácilmente a presión en cualquier tipo de sistema de suspensión o montaje, sin importar el tamaño. Ambos sistemas son compatibles con el protector de tuberías ajustable **InsuCover**. **InsuClip** y **ShockTech** están diseñados especialmente para combinarse con el adaptador para abrazadera de Insuguard Multi.

AHORRE TIEMPO CON LA INSTALACIÓN RÁPIDA, FÁCIL Y SIN HERRAMIENTAS DE SOPORTES TIPO SILLA Y ACCESORIOS PARA TUBERÍAS.

Insuguard

El soporte tipo silla de una sola pieza para tuberías original, diseñado para aplicaciones con montantes. Disponible en blanco y en negro.



Insuguard Multi

Sistemas de soportes tipo silla para tuberías con adaptadores intercambiables para montantes, abrazaderas, vigas en H, vigas en I, ángulos de acero y montaje en el piso.



InsuCover

Cubierta de tuberías que protege la parte superior de la tubería contra daños. Ancho ajustable, se amarra con sujetacables.



ShockTech

Detector magnético de golpes de ariete con indicadores con código de color intercambiables para utilizar con adaptadores para abrazadera.



InsuClip

Sujetador bidireccional diseñado para asegurar tuberías o cables en el espacio libre encima de la barra transversal de las abrazaderas.



PREVENGA EL PUENTE TÉRMICO



La compresión del aislamiento en los puntos de suspensión rompe la barrera térmica. Esto produce puente térmico y puede causar condensación, puntos de congelamiento y crecimiento de moho.

EVITE ACCIDENTES POR CAÍDA DE SOPORTES DE TUBERÍAS



Los soportes tipo silla convencionales pueden salirse de su lugar debido al movimiento y la expansión normal de las tuberías. Esto expone a las personas a posibles lesiones en la cabeza y acarrea problemas graves de seguridad y responsabilidad legal.

ELIMINE LAS ROTURAS DEL AISLAMIENTO



Con los soportes comunes de metal o plástico, ocurren roturas del aislamiento cuando se desplazan los soportes tipo silla y líneas cruciales quedan expuestas a los efectos de la fricción.



Los soportes tipo silla Insuguard tienen paredes altas que protegen las líneas de líquido de los montantes, las barras roscadas y los soportes, y soportan la carga de la tubería sin puente térmico.



El clic que se escucha indica que el adaptador del soporte de tubería se instaló de manera segura en el soporte tipo silla. Además, otras características garantizan que el soporte tipo silla para tuberías quede sujetado de manera confiable al unicanal, la abrazadera colgante o el ángulo de acero.



El diseño revolucionario con bordes curvados del soporte tipo silla Insuguard permite que la tubería aislada se expanda y vibre dentro del soporte, sin posibilidad de desgarramientos.

INSUGUARD

¿POR QUÉ INSUGUARD?



EL MEJOR SISTEMA DE SOPORTE DE TUBERÍAS

Hecho de polipropileno ultrarresistente de alta calidad y con un diseño innovador que distribuye el peso del sistema de tuberías por un área más amplia, Insuguard es la **solución más práctica** disponible actualmente para:

1. Mejorar el aspecto con instalaciones de tuberías uniformadas.
2. Eliminar las roturas prematuras del aislamiento, fugas costosas y mermas de artículos refrigerados.



Los bordes curvados de todos los soportes tipo silla Insuguard permiten que la tubería aislada se mueva libremente por el soporte sin causar daños ni desgarros del aislamiento. Esto es especialmente importante para prevenir que se acumule condensación en líneas por debajo de la temperatura ambiente. En plafones expuestos como los de supermercados, la condensación o el congelamiento pueden causar tanto ingreso de humedad como goteras, que pueden ser un riesgo para las personas debajo.

INSTALACIÓN RÁPIDA SIN HERRAMIENTAS

Los soportes tipo silla **Insuguard** evitan los problemas de la expansión de las tuberías, pero también son más fáciles y rápidos de instalar que los protectores metálicos o plásticos y



de fundir con pegamento que los soportes tipo silla tradicionales. Puede instalar Insuguard en montantes con solo una colocación a presión, avanzando rápido por la línea. Con **Insuguard Multi**, sin importar el tipo de sistema de soporte que tenga —montante, ángulo de acero, viga en H, viga en I, abrazadera o incluso montaje en el piso—, puede utilizar soportes tipo silla de un dimensionado perfecto con adaptadores de montaje intercambiables. Esto hace que la instalación avance según lo previsto, con la tranquilidad de que sus tuberías quedan firmes y flexibles a la vez.

UTILICE ACCESORIOS EXCLUSIVOS PARA MAYOR VERSATILIDAD

Tanto Insuguard como Insuguard Multi son compatibles con el protector de tuberías **InsuCover**. Esta práctica cubierta de tuberías está segmentada para que se ajuste a la curvatura de tuberías tanto grandes como pequeñas, y se la puede cortar para adaptarla al diámetro exacto del tubo.



Para soportes tipo silla Insuguard Multi usados con el adaptador para abrazadera, hay otros dos accesorios muy buenos. El innovador detector magnético de golpes de ariete **ShockTech** utiliza indicadores con código de color que se activan a diferentes tolerancias de impacto. Estos indicadores advierten sobre la necesidad de mantenimiento de puntos problemáticos antes de que el golpe de ariete pueda causar un daño permanente a la tubería.



El sujetador bidireccional **InsuClip** le permite aprovechar el espacio vacío encima de la barra transversal de las abrazaderas y pasar tuberías o cables adicionales sin instalar más soportes.



Todos los datos e información técnica se basan en los resultados alcanzados en condiciones específicas definidas de acuerdo con las normas de prueba mencionadas. A pesar de haber tomado todas las precauciones para asegurar que dichos datos e información técnica estén actualizados, Armacell no formula declaración o garantía alguna, explícita o implícita, con respecto a la precisión, el contenido o la completitud de dichos datos e información técnica. Además, Armacell no asume ninguna responsabilidad legal hacia persona alguna por la utilización de dichos datos o información técnica. Armacell se reserva el derecho de revocar, modificar o corregir este documento en cualquier momento. Es responsabilidad del cliente verificar si el producto es apto para la aplicación prevista. El cliente tiene la responsabilidad de la instalación profesional y correcta y del cumplimiento de las regulaciones de edificación correspondientes. Este documento no constituye ni forma parte de una oferta legal de venta o contratación.

Su confianza lo es todo para nosotros en Armacell, por lo que queremos hacerle saber sus derechos y ayudarle a entender qué información recolectamos y por qué. Si desea más información sobre cómo procesamos sus datos, consulte nuestra [Política de protección de datos](#).

© Armacell, 2021. Insuguard, InsuCover, InsuClip y ShockTech son marcas registradas de Armacell Group.
00XXX| Insuguard | Mktbrochure | 032021 | NA | EN-A

ACERCA DE ARMACELL

Como inventores de la espuma flexible para el aislamiento de equipos y proveedor líder de espumas de ingeniería, Armacell desarrolla soluciones térmicas, acústicas y mecánicas innovadoras y seguras que crean un valor sostenible para sus clientes. Los productos de Armacell contribuyen de manera significativa a la eficiencia energética global, marcando una diferencia en todo el mundo, todos los días. La compañía, con 3135 empleados y 24 plantas de producción en 16 países, opera dos negocios principales: aislamiento avanzado y espumas de ingeniería. Armacell se enfoca en los materiales de aislamiento para equipamiento técnico, espumas de alto desempeño para alta tecnología y aplicaciones livianas, y tecnología de mantas de aerogel de última generación.

Para obtener más información, visite
www.armacell.us
info.us@armacell.com
800-866-5638

